

UM- UND ANBAU EINFAMILIENHAUS Rothpletzstrasse, Aarau

Anbau 1999
Attikageschoss 2004

FELBER WIDMER SCHWEIZER
ARCHITECTEN SIA AG



Fotos: Hannes Henz

Projektbeschreibung

Das einfache Baumeisterhaus aus den 1940-er Jahren haben wir im Jahre 1999 mit einem unterkellerten Holzelement-Anbau ergänzt. Dieser beinhaltet einen grossen Familienraum, das vom Entrée ausgelagerte WC und einen Schopf. Die Fassade besteht aus hinterlüfteten Dreischichtplatten, welche mit Oelfarbe gestrichen sind und, als Spezialität, keinen metallenen Traufabschluss aufweisen.

Das Attikageschoss wurde 2004 erstellt. Es ergänzt das Raumangebot um ein Zimmer und ein Bad, sowie eine grosse Dachterrasse gegen Südwesten und eine gedeckte, kleinere Dachterrasse gegen die Strasse.

Die Aussenmauern des Attikageschosses sind mit einer verputzten Aussenisolation versehen. Auch die unteren Geschosse sind identisch verputzt, so dass der aufgestockte Altbau als homogener Körper in Erscheinung tritt.

Das Attikadach besteht aus zwei vorgefertigten Holzelementen, deren Untersichten deckend gestrichen sind. Die Balkonbrüstungen sind, analog den Fenstersimsen und -gewänden, mit schariertem Mägenwiler Kunststein abgedeckt.

Das Attikageschoss wird als zusammenhängendes Raumkontinuum wahrgenommen, welches den Sanitärkern umschliesst und durch die Aussenmauern und Brüstungen definiert ist. Die Dachterrasse lädt zum Sonnenbaden ein und bietet einen ausgesprochen privaten Aussenraum mit Fernsicht in den nahen Jura.



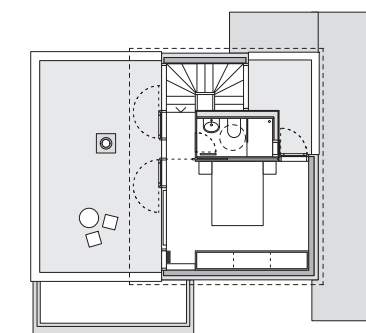
Haus vor dem Umbau



Aufgang zum Attika / Gedeckte Dachterrasse



Wohnbereich im Anbau



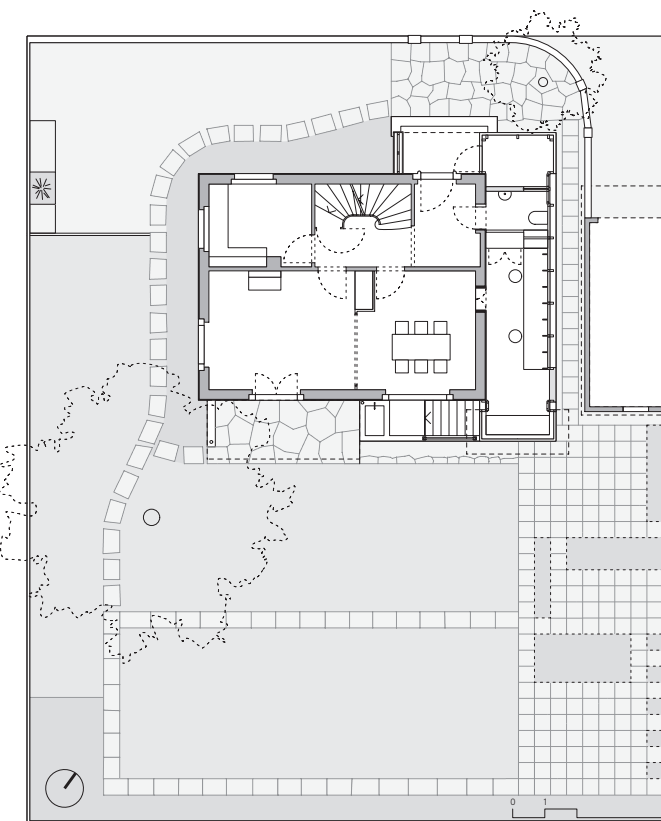
Attikageschoss



Attika mit Dachterrasse



Wohn- und Essbereich



Situation Erdgeschoss