

UMBAU EINFAMILIENHAUS Kirchbergstrasse, Küttigen

Projekt 2004
Ausführung 2005

FELBER WIDMER SCHWEIZER
ARCHITECTEN SIA AG



Fotos: Hannes Henz

Projektbeschreibung

Das alte Bauernhaus mit Ökonomieteil wurde in ein Wohnhaus für eine vierköpfige Familie umgebaut. Die Bauherrschaft wollte den Charakter im bestehenden Wohnteil erhalten. Sie wünschte sich neuzeitliche Grosszügigkeit und Komfort insbesondere für Nasszellen und die Küche und ein Interieur mit einer warmen Ausstrahlung in Natur belassenen Materialien. Ein starker Bezug zum Aussenbereich und grosszügiges Tageslicht waren wichtig, ebenso eine gute Energiebilanz. Vonseiten der Gemeinde waren die Eingliederung in die umliegenden Bauten im Sinne des Ortsbildschutzes und der Erhalt des Bauernhauscharakters vorgegeben. Für den Innenbereich bestanden keine Vorgaben.

Unser Aufgabenbereich beschränkte sich auf das Bauprojekt. Die Ausführungsplanung und deren Umsetzung wurden von Jörg Gürber, Innenarchitekt VSI – dem heutigen Bewohner – geleistet.

Der Südostfassade wurde vor ca. 90 Jahren ein eingeschossiger Anbau vorgelagert, welcher baufällig war und die Baustruktur verunklärte. Er wurde abgebrochen und die alte Laube konnte

wieder in den Originalzustand versetzt werden, indem sie im Erdgeschoss ergänzt wurde.

Der Haupteingang erfolgt neu durch das rekonstruierte Tenntor und einen Windfang, der durch eine zweite, zweigeschossige Innenverglasung begrenzt wird. Im anschliessenden Entrée befindet sich der Treppenaufgang in den ersten Stock. Der Übergang zur offenen Küche mit Zugang zum Garten ist fließend. Daneben führt ein Zweitzugang direkt in einen unbeheizten Raum, der als Werkstatt, Brennholzlager und Vorratsraum dient. Dem Minergie – Standard entsprechend wurde eine Komfortlüftung eingebaut. Die Heizung erfolgt über einen Holzofen (Kombi-Ofen für Stückholz und Pellet) und liefert Wärme via Wärmeregister auf einen Zentralspeicher im Technikeller. Im Obergeschoss erfolgt die Wärmeverteilung über Radiatoren und Wandheizungsrohre, welche in den Gipsplatten integriert sind.



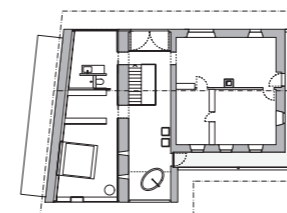
Ansicht Strassenseite



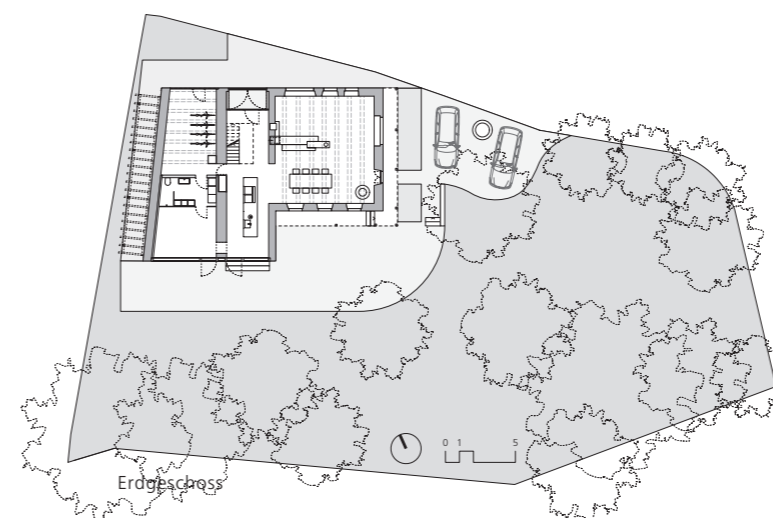
Wohnen / Essen



Blick vom Büro Richtung Badezimmer



Obergeschoss



Erdgeschoss



Eingang